

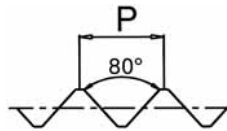
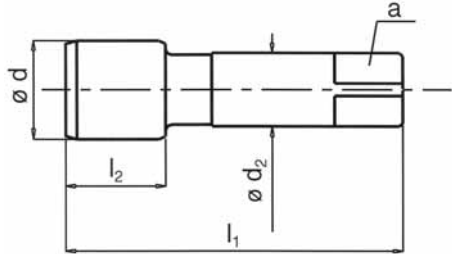
Pg

Stahlpanzerrohr-Gewinde, DIN 40430

Baumaße DIN 40432, Satz à 2 Stück

Steel Conduit Thread, DIN 40430

Dimensions DIN 40432, Set of 2 pieces



Katalog Nr. Bezeichnung	Catalogue No. Name	119 061 Hahnreiter	119 062 Hahnreiter	119 060 Hahnreiter							
Toleranz	Tolerance	Nr. 1	C								
Anschnittform	Chamfer form	5	2-3								
Anschnittlänge, Gang für Bohrungsart	Chamfer length, threads For holes										
hauptsächliches Einsatzgebiet	Main use	alle gut spanbaren Materialien bis 800 N/mm ² all free machining materials up to 800 N/mm ²									
Ausführung	Variation	Vorschneider Taper	Fertigschneider Bottoming	Satz à 2 Stück Set of 2 pc.							
Oberfläche	Surface										
d	P Gg/1"	Ø mm	l ₁	l ₂	d ₂	a		Verfügbarkeit Availability			
Pg 7	20	12,50	70	20	9,0	7,0	11,35	x	x		x
Pg 9	18	15,20	70	20	12,0	9,0	13,95	x	x		x
Pg 11	18	18,60	80	22	14,0	11,0	17,35	x	x		x
Pg 13,5	18	20,40	80	22	16,0	12,0	19,15	x	x		x
Pg 16	18	22,50	80	22	18,0	18,0	21,25	x	x		x
Pg 21	16	28,30	90	22	22,0	18,0	26,90	x	x		x
Pg 29	16	37,00	100	25	28,0	22,0	35,60	x	x		x
Pg 36	16	47,00	140	32	36,0	29,0	45,60	x	x		x
Pg 42	16	54,00	140	32	40,0	32,0	52,60	x	x		x
Pg 48	16	59,30	160	32	45,0	35,0	57,90	x	x		x

Für Elektroinstallationsrohre ist nach DIN EN 60423 das PG Gewinde durch Metrisches Gewinde ersetzt worden.
Für Neukonstruktionen sollte PG Gewinde daher nicht mehr verwendet werden.
For "Conduits for electrical purposes" according to DIN EN 60423 the PG thread was replaced by metric thread.
PG thread should not be used for new applications.

x = ab Lager, Zwischenverkauf vorbehalten
o = nur solange Lagervorrat vorhanden
x = normally ex stock
o = available while stocks last

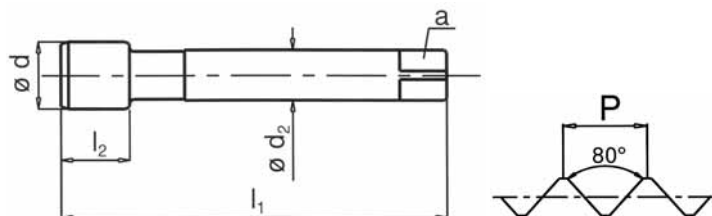
Pg

Stahlpanzerrohr-Gewinde, DIN 40430

Baumaße DIN 40433, Überlaufschaff

Steel Conduit Thread, DIN 40430

Dimensions DIN 40433, Reduced shank



Katalog Nr. Bezeichnung	Catalogue No. Name	119 300 Hahnreiter	119 305 Dulofix	119 600 Automat MS	119 601 Autom. MS +0,05									
Toleranz	Tolerance	C	B	E	+0,05									
Anschnittform	Chamfer form	2-3	4-5	1,5-2	E									
Anschnittlänge, Gang	Chamfer length, threads				1,5-2									
für Bohrungsart	For holes													
hauptsächlich Einsatzgebiet	Main use			Messing Brass	Messing Brass									
Ausführung	Variation			3.21	3.21									
Oberfläche	Surface				Aufmaß									
Typenbeschreibung ab Seite	Type description from page	178	178	178	178									
d	P	Ø	l ₁	l ₂	d ₂	a	Verfügbarkeit Availability							
	Gg/1"	mm												
Pg 7	20	12,50	100	20	9,0	7,0	11,35	x	x					
Pg 9	18	15,20	100	22	12,0	9,0	13,95	x	x					
Pg 11	18	18,60	110	22	14,0	11,0	17,35	x	x					
Pg 13,5	18	20,40	125	25	16,0	12,0	19,15	x	x					
Pg 16	18	22,50	125	25	18,0	14,5	21,25	x	x					
Pg 21	16	28,30	150	28	22,0	18,0	26,90	x	x					
Pg 29	16	37,00	170	28	28,0	22,0	35,60	x	x					
Pg 36	16	47,00	190	32	36,0	29,0	45,60	x	x					
Pg 42	16	54,00	190	32	40,0	32,0	52,60	x	x					
Pg 48	16	59,30	220	40	45,0	35,0	57,90	x	x					

Automaten-Gewindebohrer

Taps for Automatic Lathes

Pg

Stahlpanzerrohr-Gewinde, DIN 40430

Baumaße Werksnorm

Steel Conduit Thread, DIN 40430

Dimensions manufacturer's standard

Pg 7	20	12,50	70	20	9,0	7,0	11,35					x	x
Pg 9	18	15,20	70	20	12,0	9,0	13,95					x	x
Pg 11	18	18,60	70	22	15,0	12,0	17,35					x	x
Pg 13,5	18	20,40	70	22	15,0	12,0	19,15					x	x
Pg 16	18	22,50	70	22	15,0	12,0	21,25					x	x
Pg 21	16	28,30	70	24	18,0	14,5	26,90					x	x
Pg 29	16	37,00	70	25	18,0	14,5	35,60					x	x
Pg 36	16	47,00	70	25	18,0	14,5	45,60					x	x
Pg 42	16	54,00	70	25	30,0	24,0	52,60					x	x
Pg 48	16	59,30	70	25	30,0	24,0	57,90					x	x

x = ab Lager, Zwischenverkauf vorbehalten
o = nur solange Lagervorrat vorhanden
x = normally ex stock
o = available while stocks last